

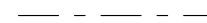


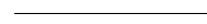
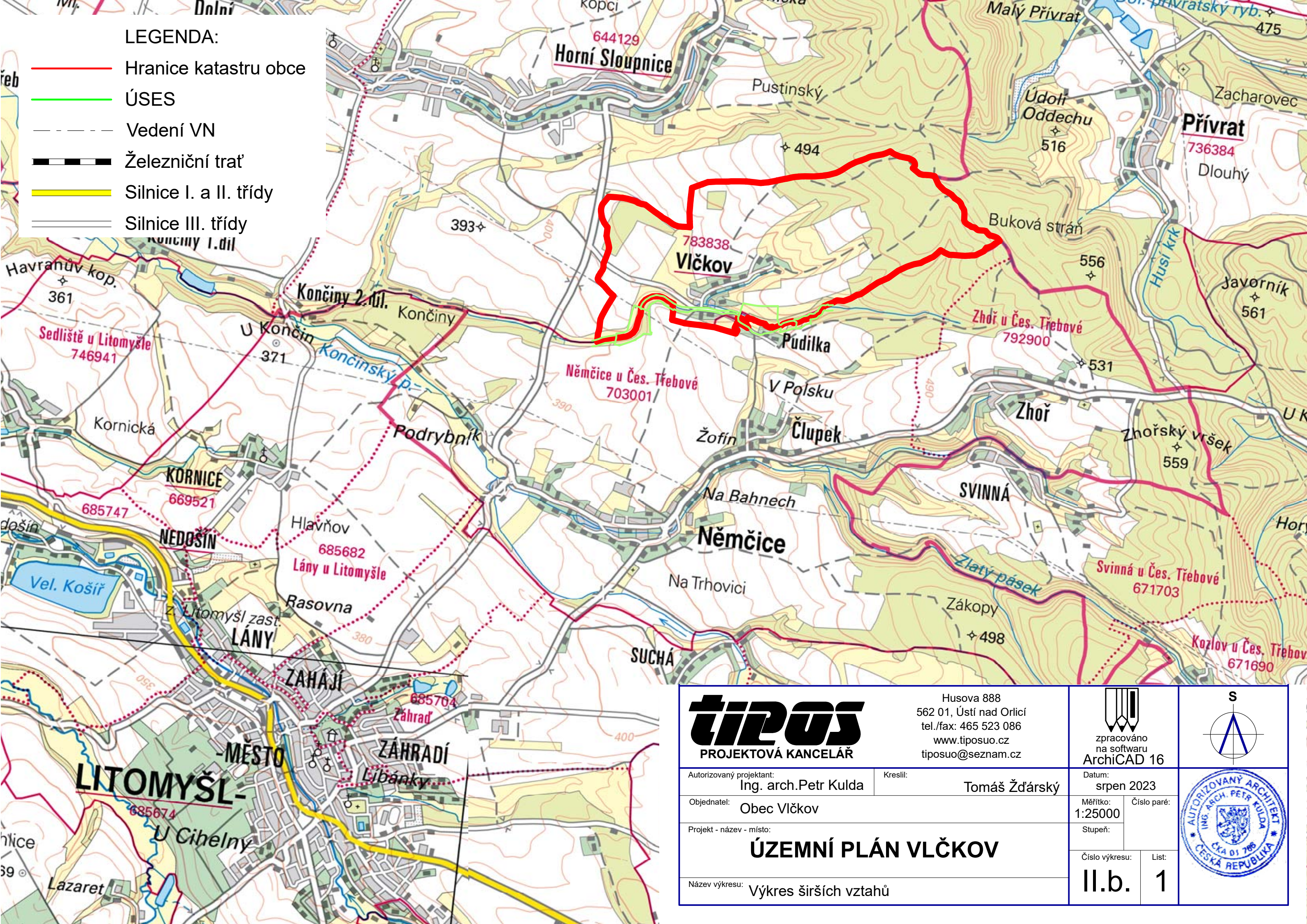




LEGENDA:

-  Hranice katastru obce
-  ÚSES
-  Vedení VN
-  Železniční trať
-  Silnice I. a II. třídy
-  Silnice III. třídy



 PROJEKTOVÁ KANCELÁŘ	Husova 888 562 01, Ústí nad Orlicí tel./fax: 465 523 086 www.tiposuo.cz tiposuo@seznam.cz		 zpracováno na softwaru ArchCAD 16	
	Autorizovaný projektant: Ing. arch. Petr Kulda	Kreslil: Tomáš Žďárský	Datum: srpen 2023	
Objednatel: Obec Vlčkov	Projekt - název - místo: <h2 style="text-align: center;">ÚZEMNÍ PLÁN VLČKOV</h2>		Měřítko: 1:25000	
Název výkresu: Výkres širších vztahů		Stupeň: <h1 style="font-size: 2em;">II.b.</h1>	Číslo paré: Číslo výkresu: List: <h1 style="font-size: 2em;">1</h1>	